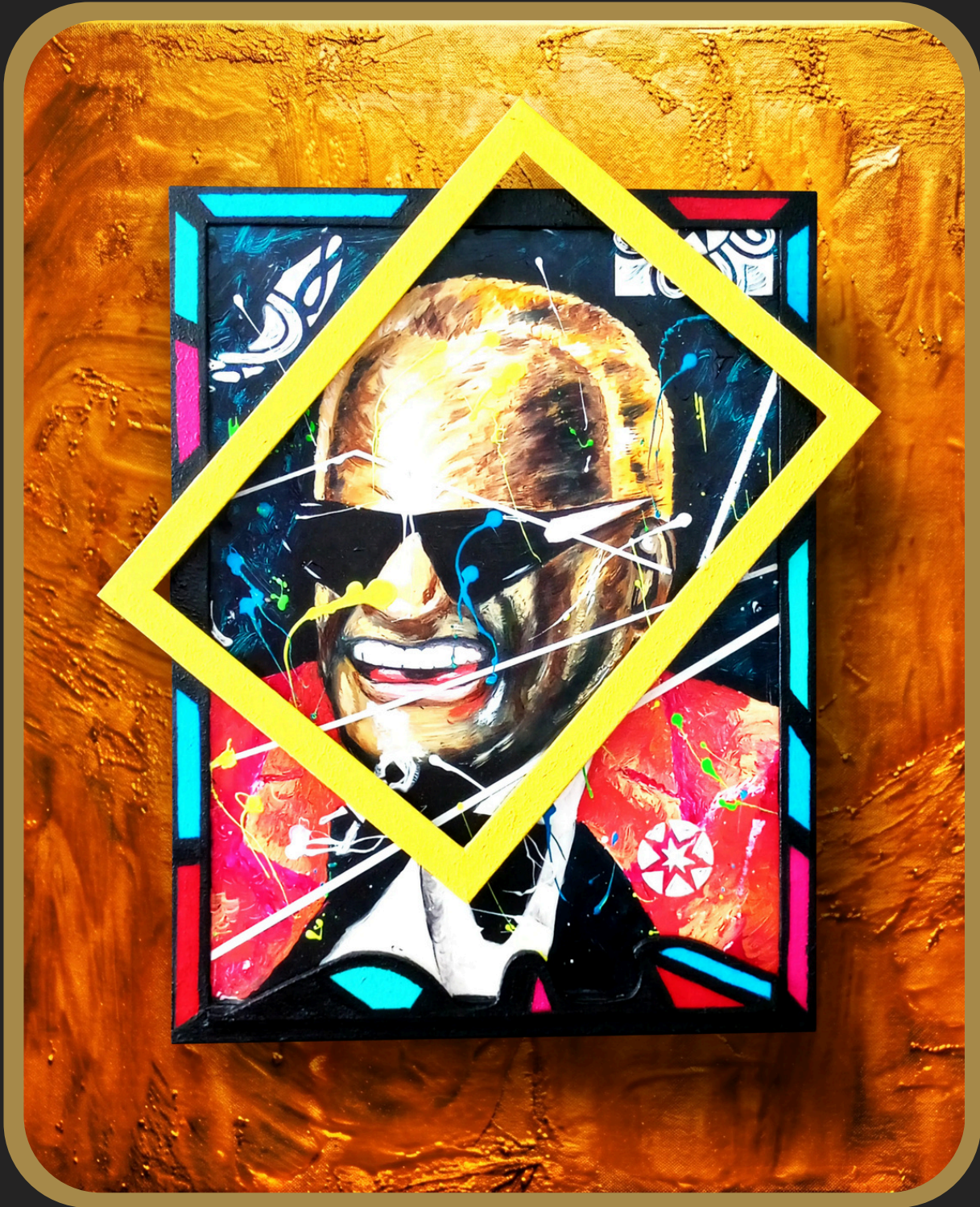


Silvio Mello

Artista Visual e Design de Arte



Portfólio Artístico

www.silviomello.com.br

Silvio Mello

Artista Visual e Design de Arte

Trajectoria Artística

Silvio Melo, artista plástico e design, iniciou sua carreira em **1984**, ainda muito jovem, desenvolvendo trabalhos das mais diversas formas de arte visual. Ao longo dos **42** anos seguintes, manteve sua carreira ativa e de forma contínua.

Depois de passar por várias técnicas diferentes, desenvolveu neste período, **o seu próprio estilo, Tridimensionalismo de Reuso**, onde junta em suas obras a pintura clássica, impressionismo, psicodelismo e abstrato, tornando suas criações, modernas e únicas, obras em que ele também **confecciona as molduras**, tornando o processo completo.

No decorrer de sua carreira, já no início, em **1985**, Silvio iniciou sua formação técnica, construindo uma base sólida que articula formação em **desenho técnico**, e nos anos que seguiram, continuou sua formação, com inúmeras horas de aulas de pintura e desenho. Unindo a formação com a experiência adquirida pela constante prática e com pesquisa permanente sobre épocas e técnicas dos períodos da pintura, sua carreira hoje consolida-se, com estilo próprio.

Sua produção tem como eixo central a **figura humana**, especialmente o rosto, explorado como elemento universal de identificação e conexão. A partir dessa abordagem, desenvolve obras que transitam entre o figurativo e o contemporâneo, incorporando características próprias, como a tridimensionalidade, sobreposição de planos e intervenções no verso das peças, resultando em trabalhos únicos, imersivos e de forte identidade estética.

Ao longo de sua trajetória, o artista também atuou em diferentes áreas criativas, **como pintura aplicada, comunicação visual, design imobiliário e design corporativo**, ampliando sua capacidade de diálogo com diversos públicos e contextos culturais.

Silvio Mello

Artista Visual e Design de Arte

Trajetória Artística

O artista destaca-se ainda sua **prática de pintura ao vivo**, com produção de centenas de retratos em espaços públicos e eventos, promovendo interação direta com o público e ampliando o acesso à experiência artística.

Como desdobramento dessa atuação, desenvolveu um projeto de ateliê itinerante, denominado **A ARTE AO ALCANCE DE TODOS**, onde além de pintar obras ao vivo, fornecia material para que aqueles que desejassem, pudessem pintar ou desenhar, junto com o Artista.

Com este projeto percorreu **8000 km por diversas regiões do país, durante o período um ano**, levando arte a comunidades com baixo acesso a equipamentos culturais.

Essa iniciativa reforça o compromisso do artista com a democratização do acesso à cultura, a formação de público e a valorização da expressão artística como ferramenta de inclusão social.

Atualmente, Silvio Mello encontra-se em processo de aprofundamento de sua pesquisa estética, incorporando novas abordagens unindo a paixão pela pintura da figura humana com o abstracionismo e ao psicodelismo, agregando a estas obras a produção de molduras únicas que fazem parte da criação, levando ao estudo de uma arte também fascinante, a escultura em madeira e marcenaria.

Essas vertentes passam a integrar sua produção como campo de investigação artística, ampliando as possibilidades de linguagem, percepção e experimentação, e consolidando seu trabalho como relevante no contexto contemporâneo das artes visuais.

Eu acredito que a mistura de diversos materiais e técnicas, bem como a união das diversas artes, como as visuais, musicais, interpretativas, etc., tendem a enriquecer a cultura sobremaneira.

Silvio Mello

Artista Visual e Design de Arte

Clássico e
Moderno



Galeria & Ateliê

Clássico & Moderno



Coleção Ecos Cromáticos - Nome: Camadas
Feita em tinta a óleo e acrílica, com 3 molduras montadas e sobrepostas, com detalhes abstratos e uma figura psicodélica sobre a composição, a parte de trás abstrata em acrílico.

Silvio Mello

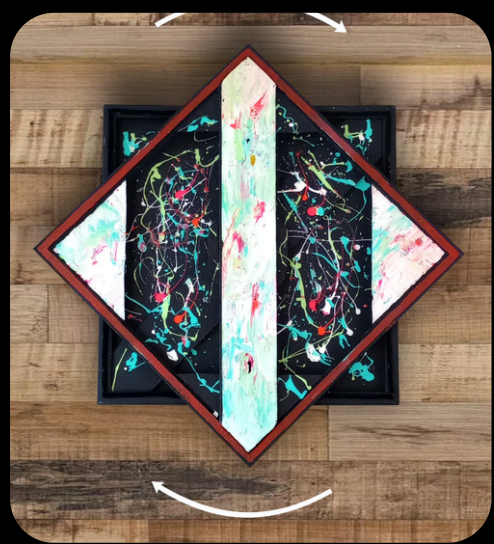
Artista Visual e Design de Arte

Obras



Coleção: Ecos Cotidianos
Nome: Borboletas
Esta obra utiliza tinta acrílica para criar um retrato vibrante e expressivo. A peça destaca-se pela sobreposição de molduras de madeira, que conferem uma profundidade tridimensional única.
Borboletas em acrílico colorido parecem pousar sobre a composição, trazendo leveza e um toque lúdico. Como em todo trabalho do artista, a parte de trás da obra é coroada com um abstrato colorido e complementar.

Coleção: Ecos Cotidianos,
Nome: Giro Irreal
Esta obra dinâmica une a rusticidade da madeira à suavidade do giz pastel sob o brilho da resina epóxi. O painel central é povoado por rostos expressivos e olhares intensos que parecem observar o espectador de múltiplos ângulos. Sua característica mais marcante é o movimento rotativo, que permite transformar a composição a cada novo giro no centro.
A parte de trás vem com um abstrato colorido e contrastante, como assinatura do artista.



Coleção: Ecos Cotidianos
Nome: Transposição
Esta pintura em óleo sobre tela apresenta retratos expressivos envoltos em uma moldura com relevos de "estradas". A composição rompe os limites tradicionais com detalhes geométricos coloridos que se projetam para fora da estrutura. A obra guarda um segredo em seu verso, onde uma pintura abstrata oferece uma perspectiva artística completamente diferente. É uma peça multifacetada que explora a dualidade entre o realismo do rosto humano e a liberdade das formas geométricas.

Silvio Mello

Artista Visual e Design de Arte

Obras



Coleção Ecos Cotidianos,
Nome: Retorno,

A obra apresenta uma composição tridimensional em tinta acrílica sobre tela, destacando a figura feminina em seu momento pessoal. A sobreposição de uma moldura em ângulo quebra a linearidade clássica, conferindo dinamismo e profundidade à peça.

O uso de uma sandália real integrada à história da obra cria um diálogo tátil entre o objeto real e a representação artística. É uma concepção da obra que desafia os limites do suporte tradicional, transformando o espaço pictórico em uma experiência sensorial.

Coleção Ecos Cromáticos

Nome: Contraponto

A obra combina acrílico e óleo sobre tela para criar um retrato vibrante com forte impacto visual.

Sua estrutura apresenta duas molduras em relevo que se sobrepõem, adicionando uma profundidade tridimensional única à composição. A pintura geométrica e o destaque de cores intensas reforçam a energia do realismo espontâneo característico desta concepção da obra. No verso, uma pintura psicodélica oculta oferece uma dualidade artística que expande a experiência do observador.



Coleção Ecos Cromáticos

Nome: Rojo Nina

A obra utiliza uma combinação de acrílico e óleo sobre tela para criar um retrato de alto contraste. Duas molduras em relevo sobrepostas emolduram a figura, destacando elementos em vermelho vibrante sobre a base em preto e branco. A técnica de hachuras lineares confere uma textura única à fisionomia, reforçando a profundidade tridimensional desta obra. No verso, uma pintura abstrata mostra uma faceta surpreendente e colorida que complementa a estética frontal. É uma obra que equilibra a sofisticação do design contemporâneo com a expressividade do realismo espontâneo.

Silvio Mello

Artista Visual e Design de Arte

Obras



Coleção Pré-tridimensional
Nome: Volta

A obra é um exemplar expressivo da técnica de giz pastel seco; ela foca no estudo detalhado da fisionomia do rosto humano. A moldura rústica em madeira complementa a suavidade das cores, destacando o olhar e a personalidade do retratado. Esta concepção da obra evidencia a transição entre o desenho clássico e a exploração de texturas orgânicas. É uma manifestação marcante do realismo espontâneo que define esta fase da trajetória artística.

Coleção Pré-Tridimensional
Nome: Sequência

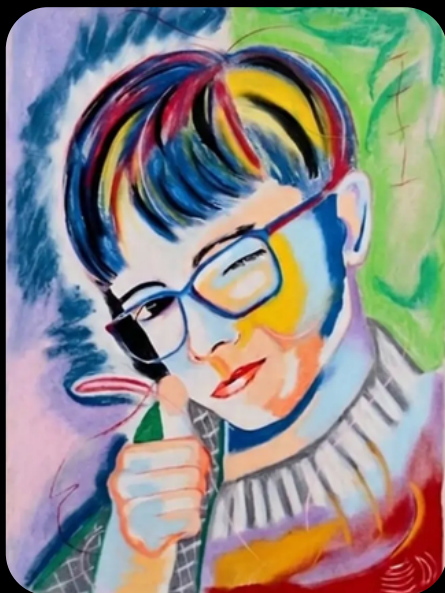
Nesta composição o giz pastel desliza sobre a superfície para capturar a alma de três gerações ou estados de espírito. A moldura de madeira robusta encerra a delicadeza do traço, criando um porto seguro para as fisionomias que parecem emergir do papel. Cada rosto é um capítulo de uma história contínua, revelando a evolução do ser através de sombras suaves e luzes estratégicas. É um estudo íntimo sobre a passagem do tempo, onde a simplicidade do material revela a complexidade da experiência humana.



Coleção Pré-Tridimensional
Nome: Amanhã,

A suavidade do giz pastel seco encontra uma explosão de cores que desafia a fisionomia tradicional. O rosto emerge entre tons vibrantes e sombras expressivas, revelando um estudo profundo do desenho humano através do realismo espontâneo.

Envolvida por uma moldura imponente que contrasta com a leveza do traço, a obra captura um olhar curioso voltado para o que está por vir. Esta concepção da obra utiliza o pigmento puro para criar uma atmosfera de esperança e movimento. É um retrato que não apenas observa o espectador, mas o convida a imaginar as infinitas possibilidades.



Silvio Mello

Artista Visual e Design de Arte

Trabalho
de campo



Ingresso no setor
Publicitário / 1987



Trabalho ao
Vivo
Pirinópolis GO.
Agosto 2017
Ateliê Móvel.

Silvio Mello

Artista Visual e Design de Arte

Trabalho
de campo



**Trabalho ao
Vivo.
Resort Vivant
Península de
Maraú BA.
2022**



**3 Painéis compondo
uma obra de 4,5 m,
feitos em alto
relevo, com
madeira e outros
materiais. Feitos
sobre encomenda,
expostos no Fórum
da cidade, na vara
descentralizada de
São José dos
Pinhais.**

Silvio Mello

Artista Visual e Design de Arte

Galeria e
Ateliê



Na Galeria há um espaço reservado para convivência, voltado à Arte e Cultura

Em seu Ateliê: O Artista, além de criar suas obras, também abre espaço para crianças e adultos aprenderem a se expressar através da Arte.



Na Galeria, o Artista mantém várias salas abertas para exposição ou apresentação, dos mais variados artistas.



Silvio Mello

Artista Visual e Design de Arte

Contatos



(41) 9.8487-3908



@silviomelloacervo



silviomelloacervo



www.silviomello.com.br



São José dos Pinhais PR.

Visitas agendadas a Galeria